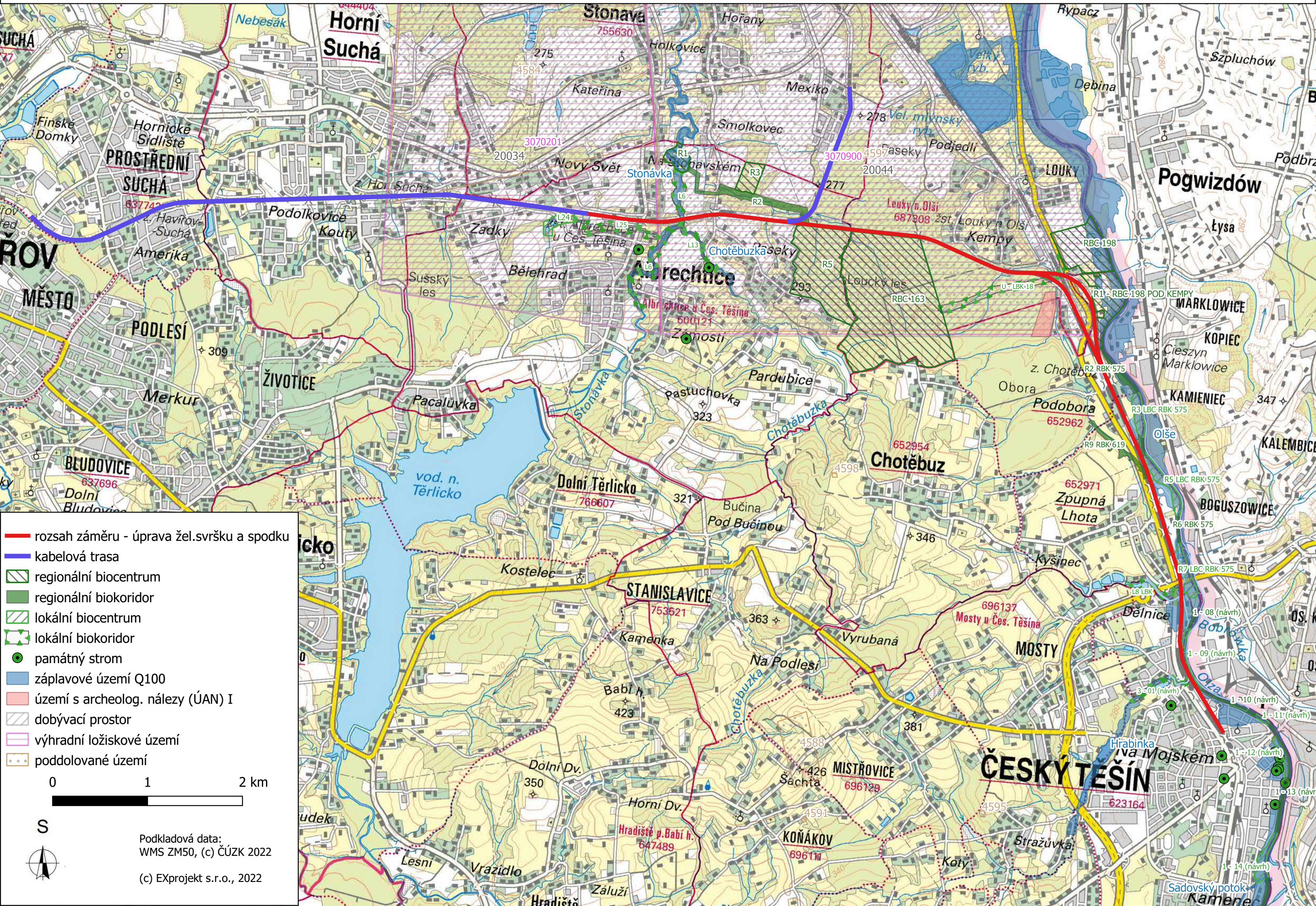


"Optimalizace traťového úseku Český Těšín (mimo) – Albrechtice u Českého Těšína (včetně)" - interakce s prvky ochrany přírody a krajiny



EVROPSKÁ UNIE  
Evropské strukturální a investiční fondy  
Operační program Doprava

Ministerstvo dopravy  
Státní fond dopravní infrastruktury

Jiná ověření:

Paré:

Orientační schéma:

Razítko oprávněné osoby:

Revize: 000

Datum: 30.12.2022

Popis: Definitivní odevzdání dokumentace

Kontroloval: Mgr. Martina Fialová, Ph.D.

Stavebník/Investor: Adresa: Zástupce investora: Adresa:

Správa železnic, státní organizace  
Dlážděná 1003/7, 110 00 Praha 1  
Stavební správa východ  
Nerudova 1, 779 00 Olomouc

Zhotovitel díla: Adresa: Kontakt:

EXprojekt s.r.o.  
Heršpická 758/13, 619 00 Brno  
T: +420 533 312 000  
E: info@exprojekt.cz

Zhotovitel objektu: Adresa: Kontakt:

EXprojekt s.r.o.  
Heršpická 758/13, 619 00 Brno  
T: +420 533 312 000  
E: info@exprojekt.cz

Hlavní projektant (HIP): Ing. Pavel Odehnal Ing. Dominik Mojžíšek Specialista: -

Název stavby/akce: Optimalizace traťového úseku Český Těšín (mimo) - Albrechtice u Českého Těšína (včetně)

Název části: Situační výkresy

Název objektu/díleč části: Speciální výkresy

Označení investora: S621700032

Zakázka: 2021-024

Označení části: C.4.1

Označení objektu/komplexu: -

Název přílohy: Mapa životního prostředí

Název díleč části přílohy: -

Odpovědný projektant: Ing. Dominik Mojžíšek

Kraj: Moravskoslezský

Číslo přílohy (typ/pořadí): 2. 001

Stupeň dokumentace: DUR

Smluvní datum zpracování: 30.12.2022

Měřítko: -

Formáty: 3xA4

TUDU: 2521

Kódové označení přílohy: S621700032\_DURX\_C41XX\_XXXXXXX\_XX\_2\_001\_000